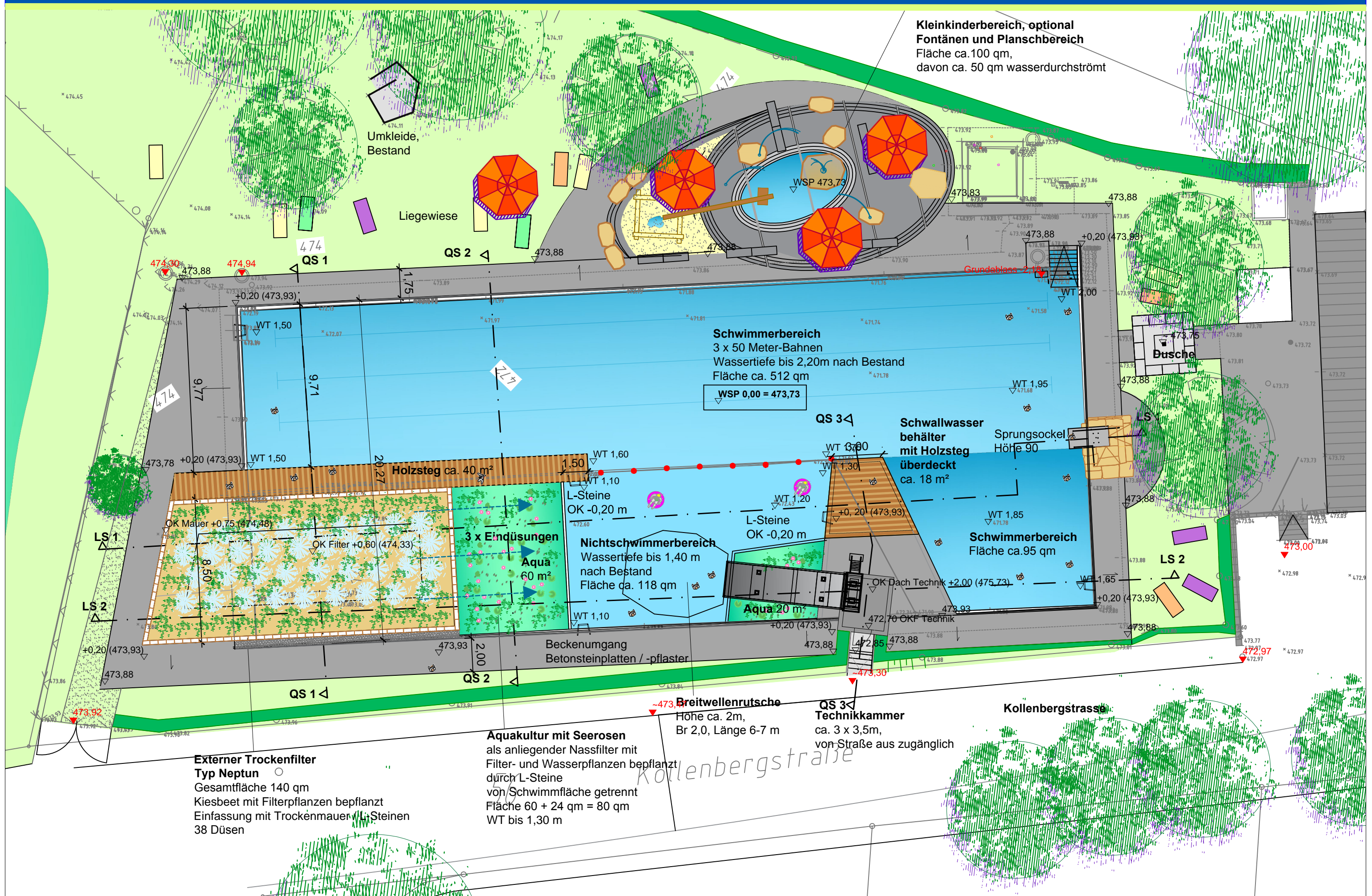


# NATURBAD Dombühl - ENTWURF



Kleinkinderbereich, optional  
Fontänen und Planschbereich  
Fläche ca. 100 qm,  
davon ca. 50 qm wasserdurchströmt

Umkleide,  
Bestand

Liegewiese

**Schwimmerbereich**  
3 x 50 Meter-Bahnen  
Wassertiefe bis 2,20m nach Bestand  
Fläche ca. 512 qm  
WSP 0,00 = 473,73

**Schwallwasser  
behälter  
mit Holzsteg  
überdeckt**  
ca. 18 m<sup>2</sup>

**Schwimmerbereich**  
Fläche ca. 95 qm

**Nichtschwimmerbereich**  
Wassertiefe bis 1,40 m  
nach Bestand  
Fläche ca. 118 qm

3 x Enddüsungen  
Aqua  
60 m<sup>2</sup>

Aqua 20 m<sup>2</sup>

**Externer Trockenfilter  
Typ Neptun**  
Gesamtfläche 140 qm  
Kiesbeet mit Filterpflanzen bepflanzt  
Einfassung mit Trockenmauer / L-Steinen  
38 Düsen

**Aquakultur mit Seerosen**  
als anliegender Nassfilter mit  
Filter- und Wasserpflanzen bepflanzt  
durch L-Steine  
von Schwimmfläche getrennt  
Fläche 60 + 24 qm = 80 qm  
WT bis 1,30 m

**Breitwellenrutsche**  
Höhe ca. 2m,  
Br 2,0, Länge 6-7 m

**Technikkammer**  
ca. 3 x 3,5m,  
von Straße aus zugänglich